

1.0 Základní popis

1.7 Graphic concrete™

Technologie Graphic concrete™ je založena na inovaci interiérového architekta Samuliho Naamanky. Na konci 90. let minulého století začal Samuli vyvíjet zpomalovače tuhnutí a tiskové metody na produkci kreseb a vzorů na betonové povrchy. Inspirací bylo vytvoření reálného průmyslového produktu pro rozsáhlé povrchy, tedy nástroje, díky kterému by architekti mohli být vizuálně kreativnější. Tradiční metody byly založeny především na řemeslech a představovaly malou část umění. Nakonec byly techniky, které vyvinul, patentovány a ke zrození společnosti Graphic Concrete Ltd. došlo v roce 2002.

Výrobky Polycon nabízí tuto technologii architektům, kteří ji mohou používat na designy betonových fasád, a využít tak možnost procesu prefabrikace. Průmyslová architektura s technologií Graphic concrete™ začala ve Finsku a velmi brzy byly realizovány první kusy. První vyrobené fasády využívaly vzorů s jednoduchými pruhy. Jak architekti začali chápat možnosti této nové technologie, začaly se stále častěji objevovat opakující se vzory. Opakující se vzory navržené architektky spadají pod značku GCPro™, aby se odlišily od GCCollection™, která je vlastní kolekcí opakujících se vzorů společnosti Graphic Concrete.

Mezi příklady designových oblastí, kde se používá technologie Graphic concrete™, dnes patří prefabrikované fasády, zvukové bariéry, dělicí zdi, stavební části, betonové desky a prefabrikované podlahy. Společnost se těší dobrému růstu a mnohé z jejích projektů mají nadnárodní působnost. Zde je ve stručnosti inovativní technologie Graphic concrete™ popsána.

Základní myšlenkou je aplikace zpomalovače tuhnutí na povrch speciální membrány, na kterou se následně aplikuje materiál Polycon. Zpomalovače tuhnutí, které se tisknou na membránu, exponují povrch betonu tím, že povrchové vrstvě výrobku neumožní ve formě ztuhnout. Povrchová vrstva tedy tuhne pomaleji a může být následně vymyta. Běžná hloubka vzoru, tzv. jemná expozice (angl. fine exposure), je zhruba 1 mm. Architekti mohou tyto velmi jednoduché nástroje využívat kreativně, aby dosáhli různorodých povrchů na betonu, a to možností volby barevného agregátu, probarvením povrchové vrstvy betonu a především aplikováním vzoru na betonový povrch. Konečným výsledkem je vzorovaný hladký a zcela exponovaný hrubší povrch.

Výroba prvků Polycon s technologií Graphic concrete™ probíhá ve výrobním závodě. Membrány tištěné společností Graphic Concrete Ltd.

Metoda výrobků Polycon s technologií Graphic concrete™ umožňuje vyrábět vysoce kvalitní tvarové prvky a desky a nabízí designérům novou škálu produktů. Výrobce materiálu Polycon ve spolupráci se společností Graphic concrete Ltd. se účastní celého stavebního procesu napříč fázemi plánování, výroby a stavby, dokud nejsou odhaleny poslední betonové povrchy a nestanou se obecně známými.

Představené ukázky a nabízené standardní struktury nám umožňují vstoupit do místních kultur prostřednictvím architektonické aplikace technologie Graphic concrete™ s motivy vzorů, které vycházejí přímo z místního okolí vaší realizace.

Posláním výrobků Polycon s technologií Graphic concrete™ je být konkrétní.

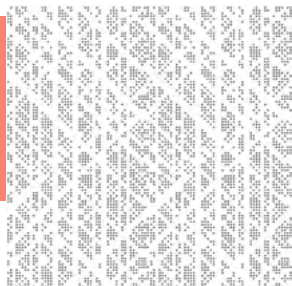
Katalog Graphic concrete™

1.0 Základní popis

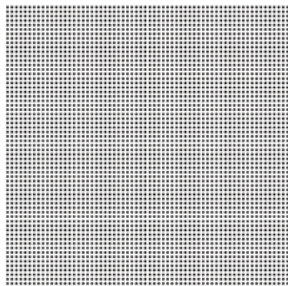
1.7 Graphic concrete™
katalog membrán

GCGeo

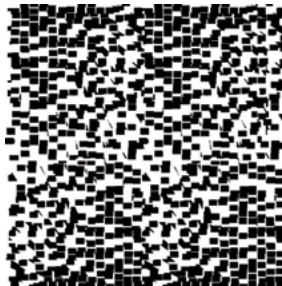
Atom Cross



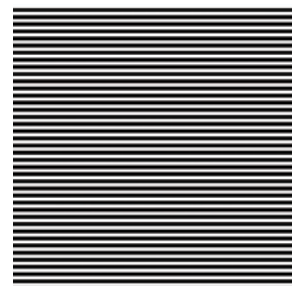
Circles



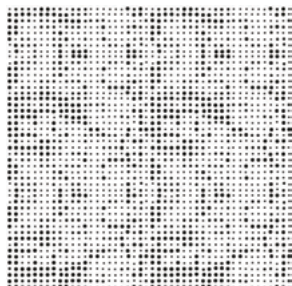
Extrude



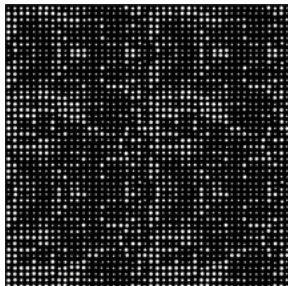
Stripes horizontal



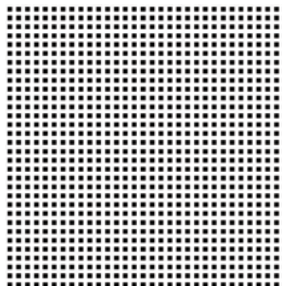
Piksel



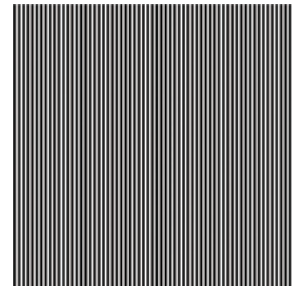
Piksel negativ



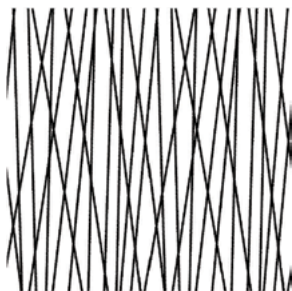
Squares



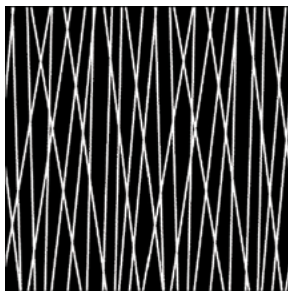
Stripes vertical



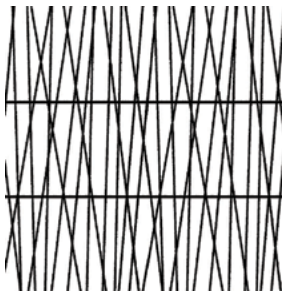
Vertex



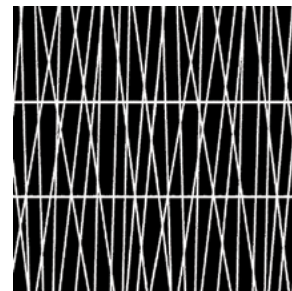
Vertex negativ



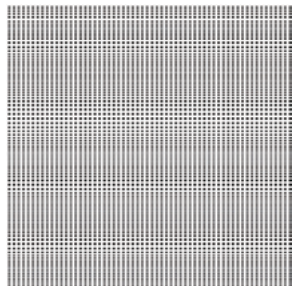
Vertices



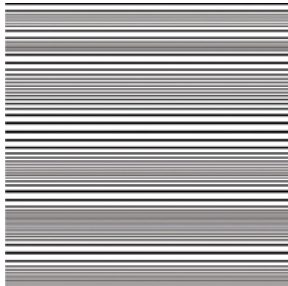
Vertices negativ



Wave Squares

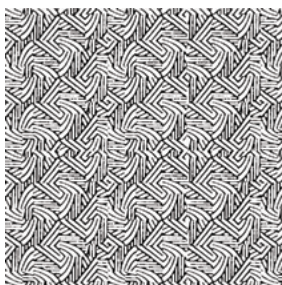


Wave Stripes



GCOrnaments

Dead End



GroundSlab



1.7

1.0 Základní popis

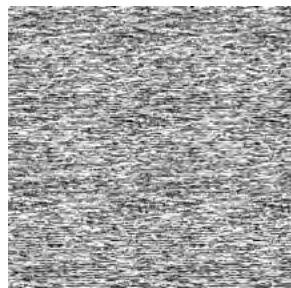
1.7 Graphic concrete™
katalog membrán

GCTexture

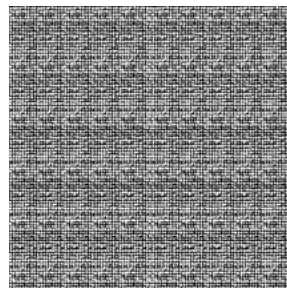
Textilia



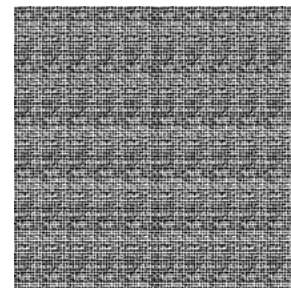
Textilia negativ



Turtle



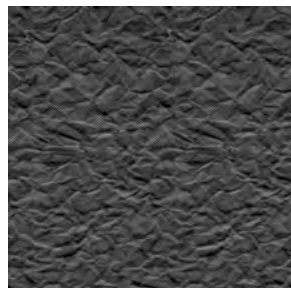
Turtle negativ



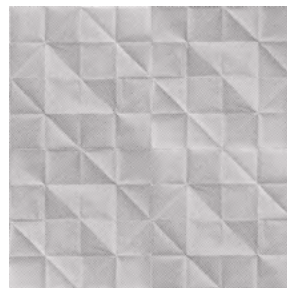
Wrinkle



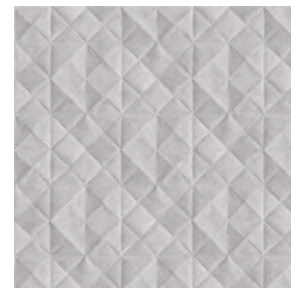
Wrinkle negativ



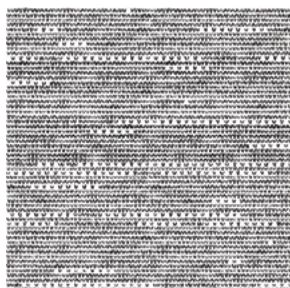
Folded Check



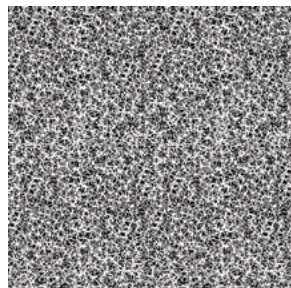
Folded Plaid



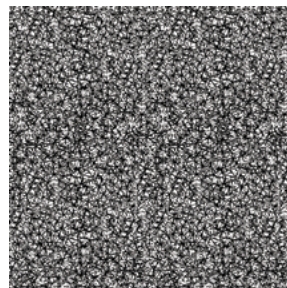
Knit



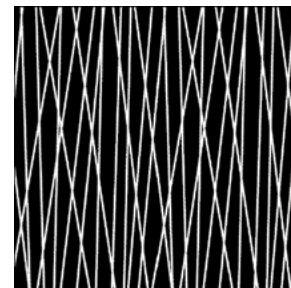
Stars



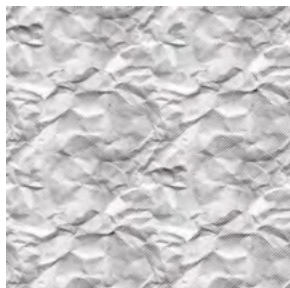
Stars negativ



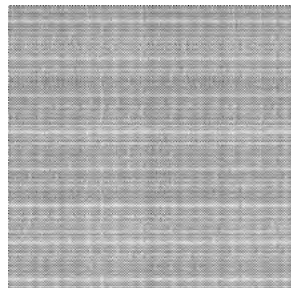
Vertex negativ



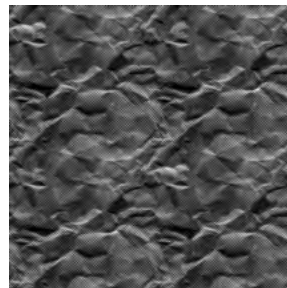
Wave Squares



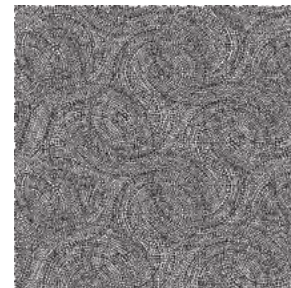
Wave Stripes



Crumple negativ



Sketchbook

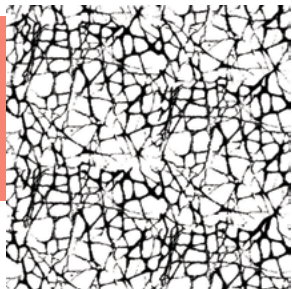


1.0 Základní popis

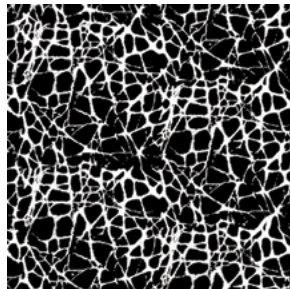
1.7 Graphic concrete™
katalog membrán

GCNature

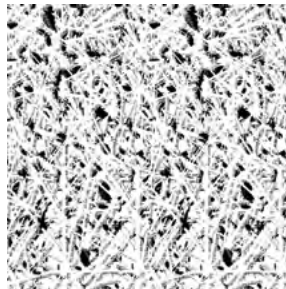
Juniper



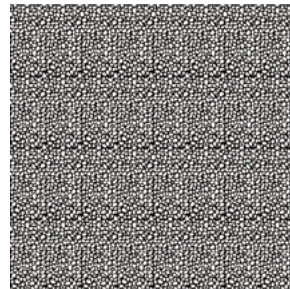
Juniper negativ



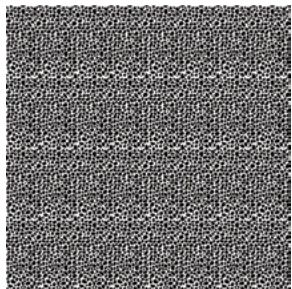
Haystack



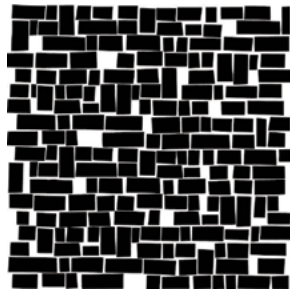
Pebbles 25



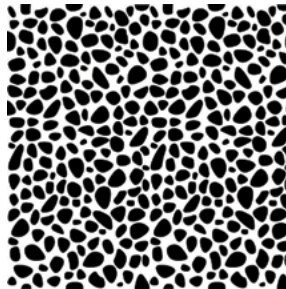
Pebbles 25 negativ



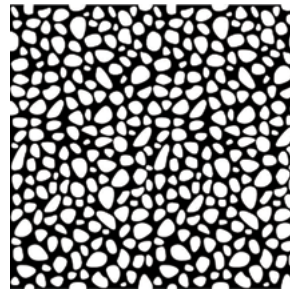
Piksel negativ



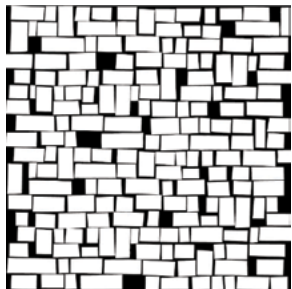
Pebbles 100 negativ



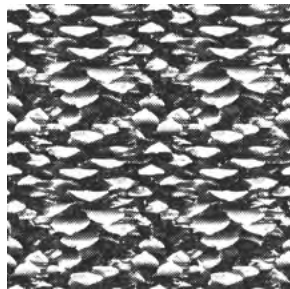
Pebbles 100



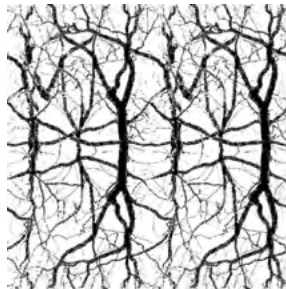
Irolro negativ



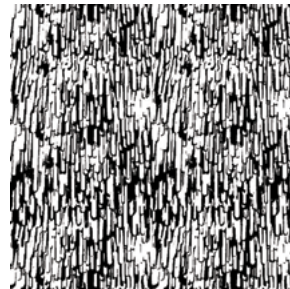
Cone



Roots



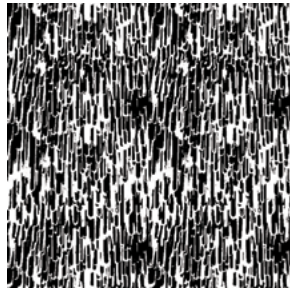
Drip down



Birch



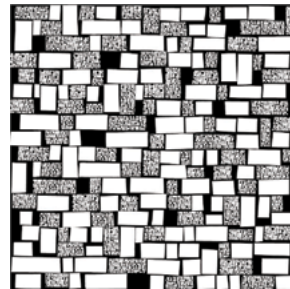
Drip down negativ



Irony



Irony negativ



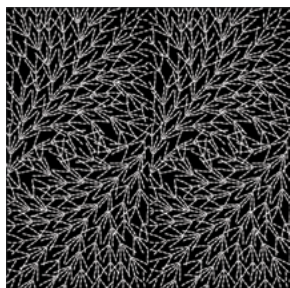
Birch+tailpiece

1.0 Základní popis

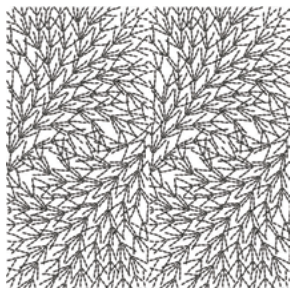
1.7 Graphic concrete™
katalog membrán

GCFlow

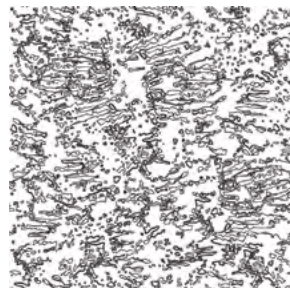
Swarm negativ



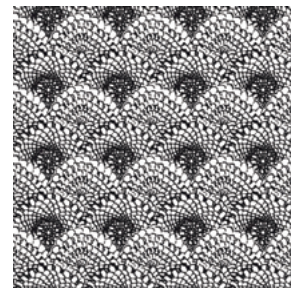
Swarm



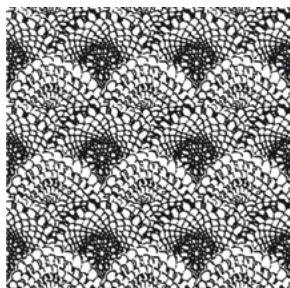
Shoreline



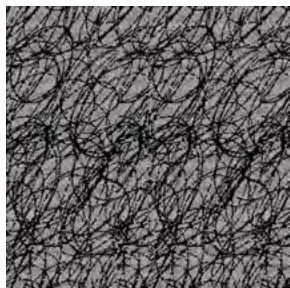
Nostalgia medium



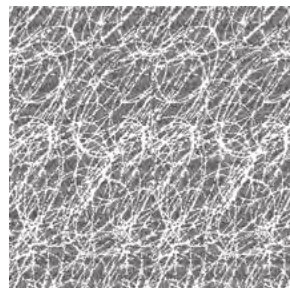
Nostalgia



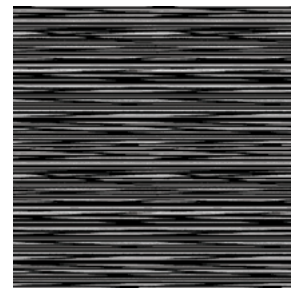
Mosaic Ellipse negativ



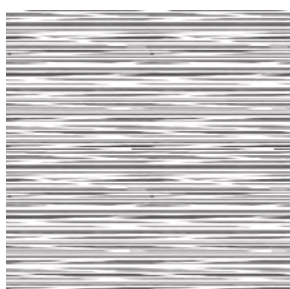
Mosaic Ellipse



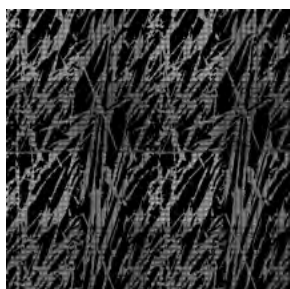
Ikat negativ



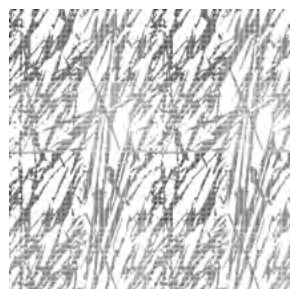
Ikat



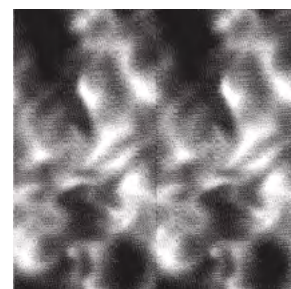
Grass negativ



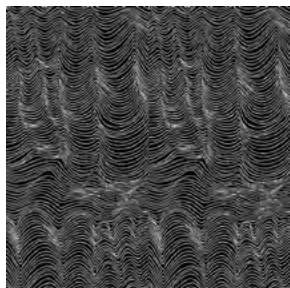
Grass



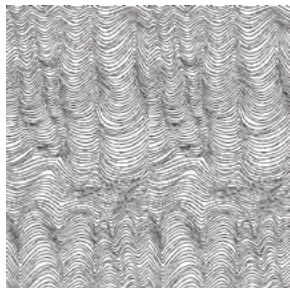
Flame



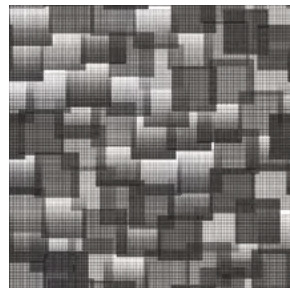
Contour Line negativ



Contour Line

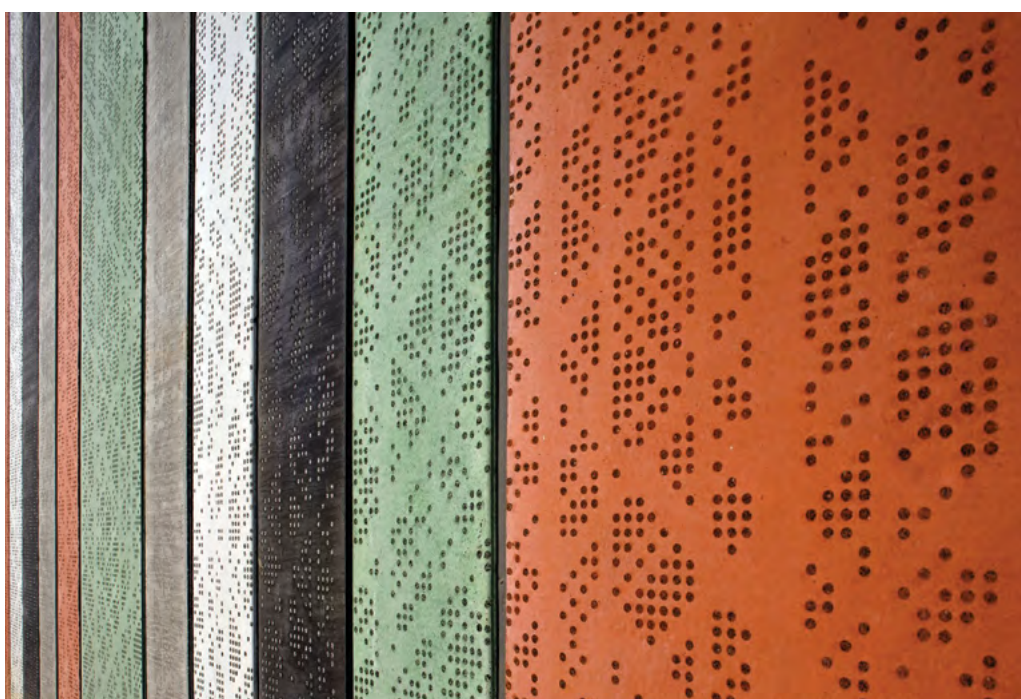


Caleidoscope



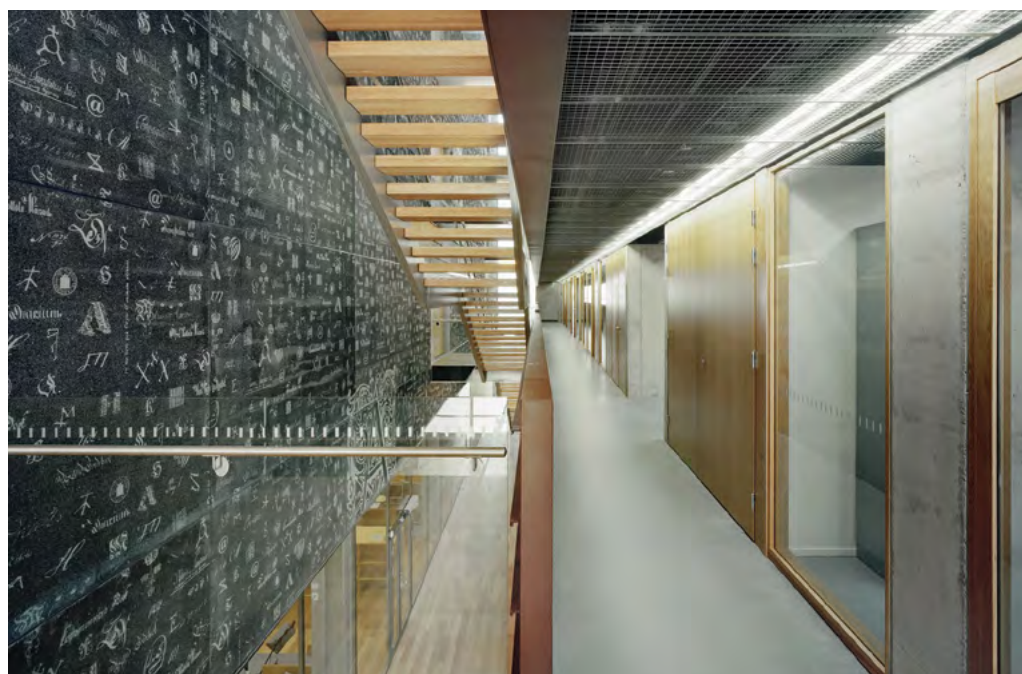
1.0 Základní popis

1.7 Graphic concrete™
katalog membrán



1.0 Základní popis

1.7 Graphic concrete™
katalog membrán



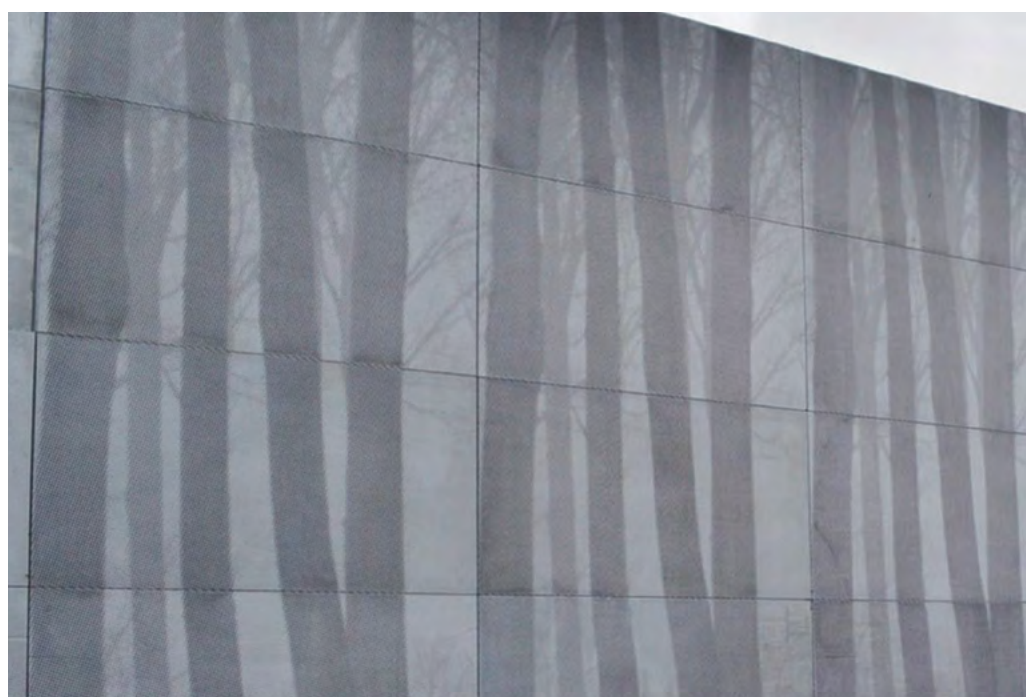
1.0 Základní popis

1.7 Graphic concrete™
katalog membrán



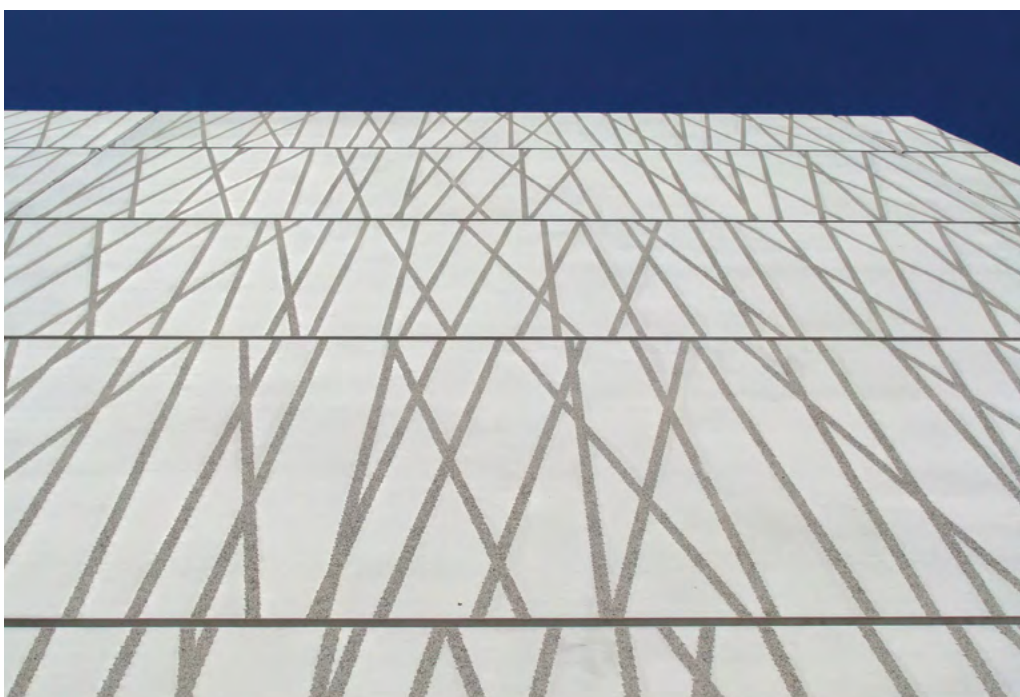
1.0 Základní popis

1.7 Graphic concrete™
katalog membrán



1.0 Základní popis

1.7 Graphic concrete™
katalog membrán



1.0 Základní popis

1.7 Graphic concrete™
katalog membrán

